

ぽかぽか陽気

特集

- ①紙・カード型の健康保険証が使用できなくなります
- ②市民公開講座アンケート結果のご紹介



令和7年12月2日以降、
従来の紙・カード型「健康保険証」は
使用できなくなります。

今後は…

マイナンバーカードで医療機関を受診する場合

◆医療機関または薬局で、マイナンバーカードを保険証として登録できます。

①顔認証付きカードリーダーに
マイナンバーカードを置きます。

※第一東和会病院では
1階の受付に設置しています。



②まだ保険証登録をしていない
マイナンバーカードの場合、
以下の画面が出てきます。

マイナンバーカード
を保険証として登録

マイナンバーカードを保険
証として利用するための登
録が必要です。

登録せずに終了

登録する

※画面はサンプルです。
※カードリーダーのメーカーにより
画面は異なります。

③「登録する」を押せば、完了！

登録せずに終了

登録する



④マイナンバーカードを保険証と
して、利用可能になります！



実際に医療機関を受診するときの受付方法

①顔認証付きカードリーダーにマイナンバーカードを置きます（左ページ①参照）。

②認証方法を選択し、
本人確認を行います。

顔を枠内に
入れて下さい

顔認証

4桁の暗証番号を
入力してください

1

2

3

4

5

6

7

8

9

取消0クリア

暗証番号

※画面はサンプルです。

※暗証番号を連続して間違えると不正防止のためにロックがかかります（ロックがかかっても顔認証はできます）。

③画面の案内にしたがって、
情報提供の可否を選択。

過去の情報を
利用いたします

過去のお薬情報を当機関に提供することに同意しますか。この情報はあなたの診察や健康管理のために使用します。

同意しない
同意する

※画面はサンプルです。
※同意いただくと、医師・薬剤師が過去の健康医療情報を確認できるようになり、正確な情報に基づく、より良い医療が受けられます。

保険証の受付完了

注意！

※マイナ保険証での受付が完了しても、自動的に診察受付が済むわけではありません。マイナ保険証での受付とは別に、診察の受付を行ってください。
詳しくはスタッフまでお問い合わせください。

マイナンバーカード以外で医療機関を受診する場合

- 1) マイナンバーカードをお持ちでない方
- 2) お持ちであっても健康保険証利用登録をしていない方

➡ 1) 2) の全ての方に「健康保険 資格確認書」が無償で、申請によらず交付されます。

●健康保険 資格確認証でこれまで通りの医療を受けられます。

※保険者によって様式・発行形態が異なります。



マイナ保険証についての詳細はこちら
https://www.mhlw.go.jp/stf/newpage_08277.html

マイナ保険証

検索

第一東和会病院 市民公開講座

アンケート結果 のご紹介

2025年7月から、当院では市民公開講座にご参加いただいた皆さまを対象に、アンケートを実施しています。

実際に参加された方々の感想を通して、講座の雰囲気を感じていただき、今後の参考にしてみてください。

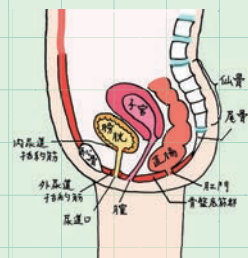
● 女性泌尿器科
柏原宏美 医師

7月26日 女性泌尿器科講座

「今日も元気に歩いて、笑って、漏れない！」

～元気に笑顔で過ごすための骨盤底ケア～

- ・尿もれや下腹部の不快感など、加齢による骨盤底の変化とフレイルの関係を解説
- ・理学療法士による骨盤底筋体操の実演も実施



● 竹山医師会による質疑応答



● 骨盤底筋体操の実演



9月27日 整形外科講座

「ひざを守る ひざを支える 100歳超えても自分の足で」 ～痛みの原因と治療法～

- ・ひざ関節の仕組みや痛みの原因、最新の治療法を整形外科学会専門医が解説
- ・高齢者の健康寿命を支えるヒントを紹介



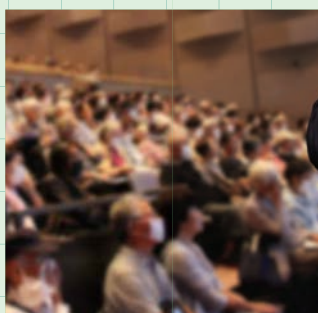
● 整形外科
森内宏充 医師



● 藤田副院長司会による質疑応答

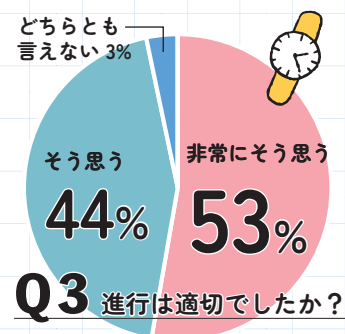
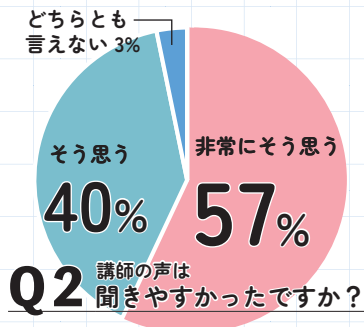
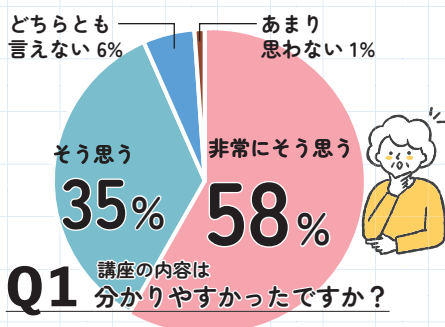


● 聴講者でいっぱいの会場

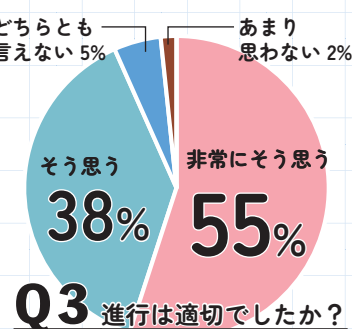
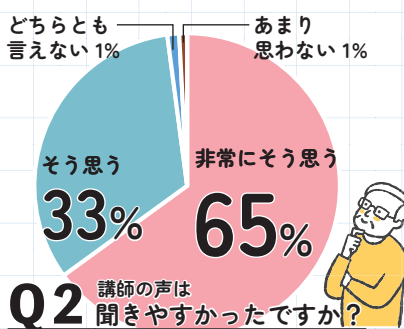
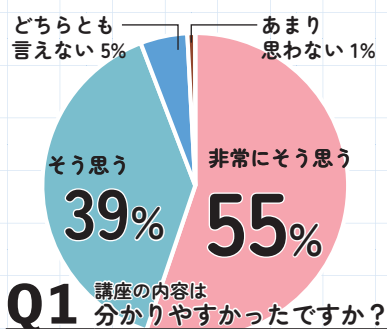


7月の集計結果 n=92

アンケート結果

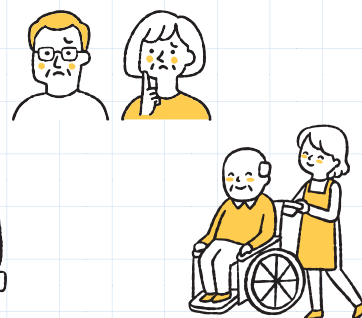
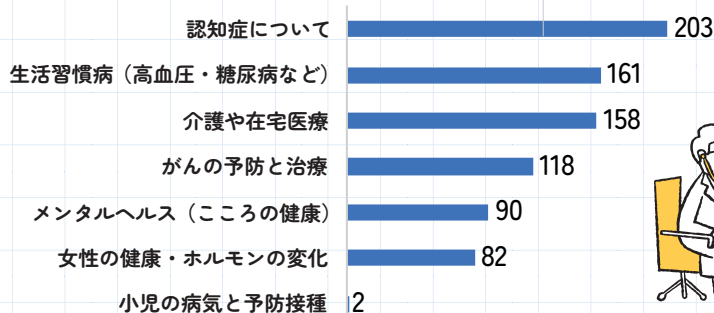


9月の集計結果 n=248



Q4 聞きたいテーマがあればおしえてください

7月と9月の合計



これからも愛される市民公開講座に

アンケート結果から、市民公開講座が多くの方に愛される講座へと成長していることがうかがえます。これからも、地域の皆さまの健康づくりを支える情報発信や学びの場を提供し続けてまいります。

講座の最新情報は裏表紙をご覧ください！



市民公開講座について、広報誌をお読みの皆さまからのご意見をお待ちしています。「こんなテーマがいい」「こんな場所で開催してほしい」など、ぜひお気軽にお寄せください。



koho@towa-med.or.jp

News & Topics①

「高槻まつり」に東和会グループの職員約 200 名が参加！



8月2日、3日に開催された「高槻祭り 2025」に東和会グループの職員、約 200 名が参加しました。

東和会グループは、2日の夕方から開催された「高槻音頭おどり連」に参加。社会医療法人東和会、社会福祉法人恭生会、みやの楽々園から参加した有志職員が、練習の成果を披露しました。

今年から会場が高槻センター街に変更されました。「高槻音頭おどり連」はアーケード街を練り歩き、約 300mの通りを 200 名の東和会職員が埋め尽くしました。東和会グループは次年度も参加予定です。



News & Topics②

「東和会カップ 2025」 グランドファイナル開催

「東和会カップ」は、東和会グループ職員が各所で取り組んだ業務改善活動を発表し、そのプロセスや成果を競う大会です。7月にグループ内各施設で行われた予選を勝ち抜いた7組が、9月18日、第一東和会病院の大会議室に集い、「グランドファイナル」に参加しました。

当日は、大西理事長・出口副院長をはじめとする審査員だけでなく、会場に集まった職員による投票も含めて順位が決定しました。結果は下の通りです。今後も現状に満足せず、利用者さまの満足度と施設の質向上をめざし、業務改善に取り組んでまいります。



入賞

優勝：東和会いばらき病院

第2位：和朗園

第3位：第一東和会病院 放射線科

「外国人介護労働者との協働に関する実践報告」

「特養における感染対策コアメンバーの取り組み」

「東和会STAT～画像を通じた医師とのコミュニケーション～」

News & Topics③

オレンジのマスクで「世界患者安全の日」をアピール！

毎年9月17日は「世界患者安全の日」です。この日は全国の医療機関で患者安全への意識を高める取り組みが行われています。

東和会グループでは職員が「世界患者安全の日」のシンボルカラーであるオレンジ色のマスクを着用しました。普段は見慣れない色のマスクを一斉に着用することで、この日が「世界患者安全の日」であることを職員・患者さま共に意識できるきっかけを作り、安全文化の普及を図りました。



News & Topics④

市民公開講座 「誰もがかわかる心不全について」

10月17日、第二東和会病院・循環器内科の林哲也医師が、茨木市文化・子育て複合施設おにクル1階きたしんホールで講演を行いました。

講演では、心不全について、高血圧、心房細動という身近な循環器疾患と心不全の関係、ならびに最新情報について解説しました。



新入職医師のご紹介

第一東和会病院 眼科部長

山本 有貴 (やまもと ゆき)

- 日本眼科学会認定 眼科専門医
- 日本網膜硝子体学会 PDT 認定医
- 医学博士

患者さまに安心していただける医療を心がけています。

どうぞ、よろしくお願いします。

■経歴

2011年 九州大学卒業 / 2013年 大阪大学眼科 入局 / 2014年 住友病院 /
2017年 兵庫医科大学 / 2025年 第一東和会病院

8月入職



第一東和会病院 小児科部長

太田 佳隆 (おおた よしたか)

- 救急病院に7年間勤務
- 不登校の原因の一つ、起立性調節障害への対応にも精通

子どもやご家族に寄り添い、安心いただける診察を心がけます。
自身も4歳児の父です。

■経歴

2017年 川崎医科大学卒業 / 2019年 大阪医科大学小児科 入局 / 2020年 市立ひらかた病院 /
2022年 済生会中津病院 / 2025年 市立ひらかた病院 / 2025年 第一東和会病院

10月入職





市民公開講座のご案内

会費無料
先着270名

トイレに近い？ それ、前立腺からのサインかも！

日時 2025年11月29日(土) 10:00～11:30

場所 高槻市立生涯学習センター
(多目的ホール)

講師 第一東和会病院 泌尿器科 土井 有紀子 医師



タバコを吸わない人も要注意！ ～身近な肺がんの原因と予防法～

日時 2026年1月24日(土) 10:00～11:30

場所 高槻市立生涯学習センター
(多目的ホール)

講師 第一東和会病院 呼吸器外科部長 佐藤 泰之 医師



社会医療法人 東和会 理念

私たちは「愛」と「和」の精神を大切にします。
そして患者さまの人権を尊重し、
「地域の皆さまに信頼され、愛される病院」を目指します。



診療統計 月平均

| 2025年7月～2025年9月 | |
|-----------------|-------|
| 新入院患者数 | 629.7 |
| 1日平均入院患者数 | 209.6 |
| 病床利用率 | 86.3 |
| 平均在院日数 | 10.2 |
| 1日平均外来患者数 | 628.0 |
| 救急搬送受入患者数 | 387.3 |
| 手術件数 | 365.7 |
| 全身麻酔件数 | 252.3 |
| 紹介件数 | 934.3 |
| 外来紹介患者件数 | 705.6 |
| 入院紹介患者件数 | 306.0 |
| 地域支援病院 逆紹介件数 | 577.6 |
| 地域支援病院 紹介件数 | 695.3 |



地域に愛される医療をめざして…

東和会グループ

<https://towakai-med.or.jp/>

院外広報誌 ぽかぽか陽気 2025年度 秋号

発行月 / 2025年10月 発行者 / 社会医療法人 東和会

〒569-0081 大阪府高槻市宮野町2番17号

TEL: 072-671-1008 (代) FAX: 072-671-1030