



在宅生活を
支える
リハビリテーション
提供のために



社会医療法人 東和会
介護老人保健施設
サンガピア館

自宅での生活に復帰できるように リハビリや介護、日常生活のお世話を行います

「介護老人保健施設」は、医師による医学的管理の下、看護・介護といったケアはもとより、作業療法士や理学療法士等によるリハビリテーション、また、栄養管理・食事・入浴などの日常サービスまで併せて提供する施設です。

病院退院後や日常生活に不安のある方、生活機能回復が期待できる方、認知症が認められる方などが、安心した在宅生活を続けられるように支援します。



当館が提供するサービス

入所サービス



明るく楽しい日常生活を過ごしなが
ら在宅復帰をめざします。

入院治療終了後、まだ日常生活に不安のある方などに一定期間、入所していただきます。リハビリ、看護、介護、入浴、食事、レクリエーションなどを受けていただき、在宅復帰を目指します。

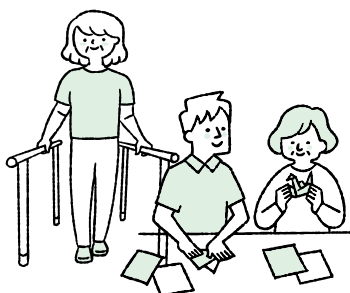
ショートステイ



ご家庭で一時的に介護ができない時に
お世話いたします。

ご家族が介護疲れや病気などで、一時的にお世話ができなくなった時、短期間入所していただくサービスです。入所サービスと同様のサービスをさせていただきます。

デイケア



日帰りでご利用いただけます。
リハビリしながら、いきいきとした生活を。

ご家庭で休養・静養されている方が、家に閉じこもらないよう支援いたします。リハビリ、健康チェック、食事、入浴、レクリエーションを行い、いきいきと楽しく過ごしていただきます。送迎も行います。

安心のサポート体制



東和会グループは高齢者施設と医療機関との連携強化に、これまで以上に取り組んでいます。

特にサンガピア館は第二東和会病院が同じ敷地内にある「病院併設型」。医療を受けるまでの連携が非常にスムーズです。

充実したリハビリテーション

「病院からの退院後、すぐに家に帰るのが不安で、もう少しリハビリテーションしたい」という方、「自宅で介護をしているけれど、寝たきりになりそう。もう少し歩けるようになってほしい」という方などにご利用いただいております。



ご入居までの ながれ

利用相談



あらかじめお電話にてお問合わせください。
相談員がご相談をお受けいたします。

利用面談



面接時にご利用を希望される方の病状をお伺いします。施設説明や見学をさせていただきます。

判定会議



入所が近づくと、入所検討委員会を開催し、入所について話し合います。

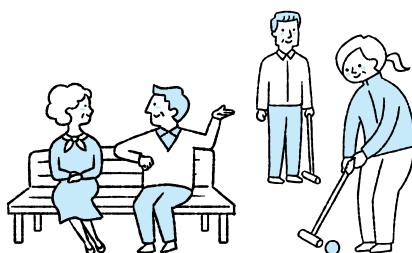
入所



入所する日時をご家族と話し合い、入所日を決定いたします。

効果的なリハビリで、少しでも多く「できること」を

ご利用者の「今できること」を少しでも多く。たとえ今はできないことでも、「こうすればできるのではないか」という視点から専門知識・技術を持った職員がチームで工夫し、日常生活をいっそう明るく楽しんでいただくために、お役に立ちたいと願っています。





専門のスタッフが
お待ちしております。
見学や相談等、
お気軽にご連絡ください。

施設ご利用相談ダイヤル

☎072-673-6500

所在地

〒569-0034 大阪府高槻市大塚町 5-20-3

WEB

<https://sangapia.towakai-med.or.jp/>

サンガピア館

検索



■施設の概要

- 開設者/ 社会医療法人 東和会
- 開設年月日/ 平成9年11月1日
- 理事長/ 大西 恭子
- 入所定員/ 100名 (内認知症専門棟 30名、ショートステイ) 通所定員/ 75名
- その他設備/ 機能訓練室・食堂・レクリエーションルーム・談話室・デイルーム・家族相談室・一般浴室・シャワールーム・ボランティアルーム 他

※このパンフレットは2024年7月現在のものです。施設、サービス内容は変更になる場合があります。