



地域に愛される医療をめざして…

医療法人 東和会

ぽかぽか陽気

2022年季刊第2号

その症状は癌かもしれない! ~一度でも血尿が出たら、
指摘されたらまず泌尿器科へ~

第一東和会病院 泌尿器科 渡邊 成樹



第一東和会病院 泌尿器科 渡邊 成樹と申します。2004年に医師となり、旭川医科大学腎泌尿器外科にて癌・排尿障害・尿路結石などを中心に臨床経験を積み、泌尿器科専門医・指導医、内視鏡外科認定医を取得し、2021年4月より第一東和会病院に赴任しました。

今回は泌尿器科でよくみられる症状の一つ、血尿について紹介させていただきます。

【血尿とは】

血尿とは尿の中に赤血球が混じっている状態です。赤血球の量が多い(出血量が多い)と目に見える血尿(肉眼でわかる血尿:肉眼的血尿)となり、量が少ないと目に見えない血尿(顕微鏡でしかわからない血尿:顕微鏡的血尿)となります。

どちらも血尿ですが、重要な病気が隠れている頻度は異なっており、目に見えない血尿では20.6%に対し、目に見える血尿では57.6%です。特に症状のない肉眼的血尿(無症候性肉眼的血尿)は要注意であり、癌が隠れている可能性が少なくありません。

しかしながら目に見えない血尿でもわずかながら癌のケースがあり、またリスクファクター(図1)があるケースでは癌が見つかる率が高くなり、注意が必要です。

次ページへ

【図1】

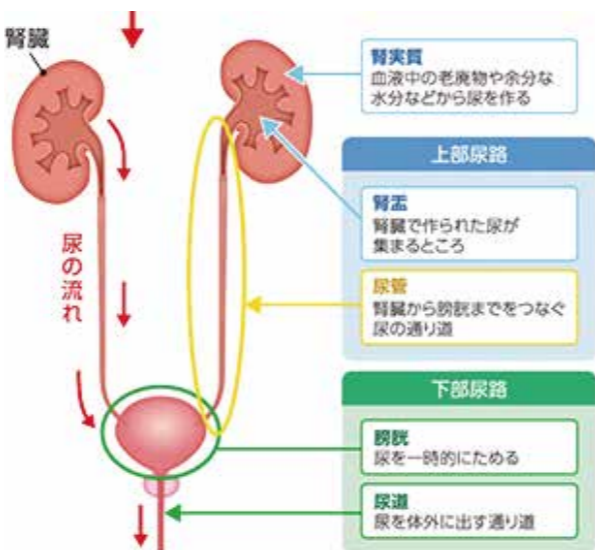
【癌かもしれない!】

- 症状のない、目に見える血尿（無症候性肉眼的血尿）
 - リスクファクターのある、目に見えない血尿
 - ・40歳以上の男性
 - ・喫煙歴
 - ・以前に無症候性肉眼的血尿
 - ・放射線治療歴
 - ・抗がん剤治療歴（シクロフォスファミド）
 - ・有機溶媒を扱う仕事（芳香族アミン）
- など

【血尿を来す病気】

血尿は尿をつくる臓器である腎臓や尿が通る臓器である腎盂・尿管・膀胱・尿道・前立腺（男性のみ）からの出血がある状態です（図2）。これらの臓器に何らかの病気があることで出血し、尿に混じることで血尿となります。

具体的な病気として、腎臓であれば、腎癌、糸球体腎炎、感染（腎盂腎炎）、腎臓の血管の病気（ナットクラッカー症候群・腎動脈解離・梗塞）など、腎盂・尿管であれば、癌、結石があります。膀胱であれば、癌・結石・感染（膀胱炎）、前立腺であれば、癌・前立腺肥大症・感染（前立腺炎）、尿道であれば女性によくみられる尿道カルンクルがあります。



藤田医科大学医学部泌尿器科HPより

【図2】

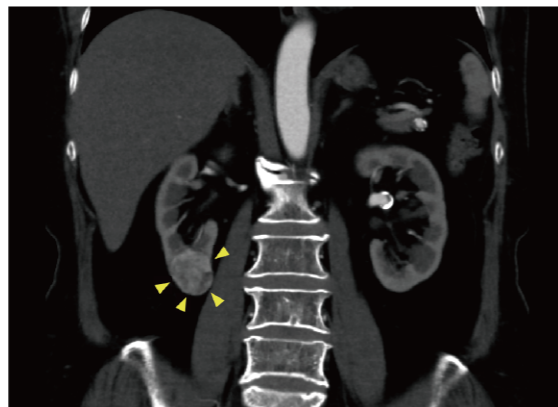
【検査の流れ】

血尿以外の症状も確認し、これらの病気の中で頻度が多い病気を疑いつつ、癌のような生命に危険をもたらす病気も疑い、検査を行います。

外来で主に行う検査は尿検査（尿培養・尿細胞診）、エコー、血液検査、CT・MRI、膀胱鏡などです。



【図3】膀胱鏡でみた膀胱癌



【図4】CTでわかった右腎癌

血液検査では前立腺癌の腫瘍マーカーであるPSAを確認します。排尿時痛や頻尿などの症状のある肉眼的血尿は膀胱炎であることが多いので、尿培養にて感染の有無を確認します。

無症候性肉眼的血尿では積極的に癌を疑い、尿細胞診を行い、尿中の癌細胞を確認するとともに膀胱鏡（図3）やCT（図4）を行います。必要に応じて入院し麻酔をかけて検査を行うこともあります。そして診断がついた場合には、それぞれの病気にあった治療へ移ることになります。

【最後に】

目に見える血尿は出続けるケースはほとんどなく、いったんは止まるケースが多いです。癌であっても、最初の血尿から数か月経って次の血尿がでるケースが少なくありません。また目に見えない血尿は、そのほとんどが病気ではないケースですが、わずかながら癌が見つかることがあります。目に見える血尿、目に見えない血尿、いずれにせよ一度は泌尿器科を受診することをお勧めします。

新入職医師のご紹介



消化器内科
能田 貞治 医師
のうだ さだはる



消化器内科
菊谷 聡 医師
きくたに さとし



消化器内科
高山 祥子 医師
たかやま さちこ



内視鏡外科
大江 崇史 医師
おおえ たかふみ



脳神経外科
片山 義英 医師
かたやま よしひで



脳神経外科
山田 浩徳 医師
やまだ ひろのり



麻酔科
愛甲 一樹 医師
あいこう かずき



麻酔科
荒木 悠里 医師
あらかき ゆり



整形外科
伊藤 英智 医師
いとう えいち

アイ鍼灸整骨院・フィジカルフィットネスTOWAのご紹介

● アイ鍼灸整骨院

国家資格を持った柔道整復師・鍼灸師が、腰・肩・膝の痛みのもとになる原因にアプローチします。運動中に発生したケガの処置や、日常で起こる痛みに対して回復を促すための施術を行います。また、杖や歩行器を使っている方や独りでご利用が困難な方などに対して訪問施術も行っています。スポーツをしている方からご年配の方まで幅広くご利用いただいています。



● フィジカルフィットネスTOWA

自分の人生に彩りを加えていけるように「健康な状態であること」を目的に、幅広い年齢層の方がご利用いただいています。「医学」と「運動」を融合し健康や体力の維持・増進など、社会に求められる心豊かな健康づくりを目指しています。また、状態や目標に合わせ集中したパーソナルトレーニングで機能回復を行っています。



【プログラム】

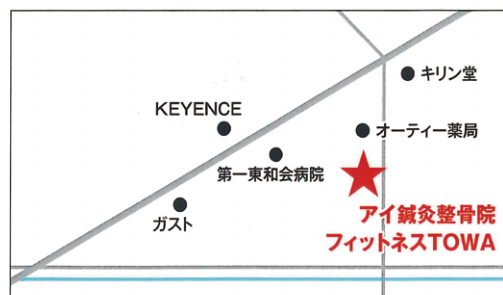
ピラティス・脳卒中集中訓練・アスリートへのサポート・学生へのサポート・アスレティックリハビリテーションなど

【パーソナル料金】

20分(2,000円)～120分(15,000円) ※ピラティス 集団2,000円/回(4人まで) 個別6,000円/回

医療の代替的な場所として、ご利用される全ての方々が「笑顔」になれる施設づくりを目指しています。

		月	火	水	木	金
9:00 ～ 12:00	アイ鍼灸整骨院	○	○	○	○	○
	フィジカルフィットネスTOWA	○	○	○	○	○
13:00 ～ 17:00	アイ鍼灸整骨院	訪問	訪問	訪問	訪問	訪問
	フィジカルフィットネスTOWA	要予約	要予約	要予約	要予約	要予約



アイ鍼灸整骨院：072-661-1515

フィジカルフィットネスTOWA：072-671-1288

〒569-0081 大阪府高槻市宮野町2-23

医療法人 東和会 理念

私たちは「愛」と「和」の精神を大切にします。そして患者さまの人権を尊重し、「地域のみなさまに信頼され、愛される病院」を目指します。



診療統計 月平均

項目	2022年 (1~3月)
新入院患者数	551.0
1日平均入院患者数	196.2
病床利用率	80.7%
平均在院日数	10.9
1日平均外来患者数	666.6
救急搬送受入患者数	316.6
手術件数	363.0
全身麻酔件数	206.0
紹介件数	871.3
外来紹介患者件数	713.0
入院紹介患者件数	226.7
地域支援病院 逆紹介件数	407.0
地域支援病院 紹介件数	506.7



地域に愛される医療をめざして...

東和会グループ

<https://towakai-med.or.jp/>

院外広報誌 ぽかぽか陽気 2022年季刊第2号

発行日/ 2022年 5月

発行者/ 医療法人 東和会 〒569-0081 大阪府高槻市宮野町2番17号
TEL:072-671-1008(代)
FAX:072-671-1030