



地域に愛される医療をめざして…

医療法人 東和会

ぽかぽか陽気

2022年季刊第3号

～かかりつけ医を持ちましょう～ 選定療養費が変わります

病気かな？

と思ったら、まずは身近な
かかりつけ医 へ受診を

かかりつけ医



日常的な
診療

健康相談

長期間の
健康観察

紹介状

専門・急性期病院へ紹介

紹介状

当院



- ・急性期の治療
- ・専門医による治療
- ・精密な検査

症状が
安定

初診時選定療養費

7,700円 (税込)

再診時選定療養費

3,300円 (税込)

紹介状なしで初めて受診される場合

初診時選定療養費を
ご負担いただいております。

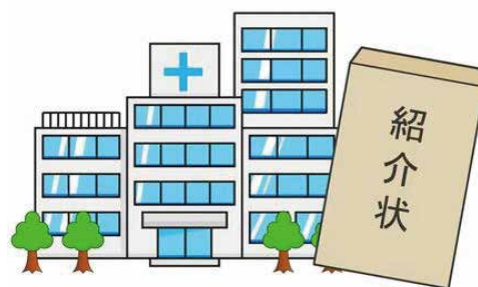
担当医より他医療機関への紹介の申出後も
患者さまの希望により受診される場合

再診時選定療養費を
ご負担いただいております。

他の医療機関からの紹介状がなく、直接受診した場合、10月より選定療養費の金額が変わります。

初 診：5,500円→7,700円
再診時：2,750円→3,300円

地域の診療所やクリニックにて「かかりつけ医」を持ち、病院への受診が必要な場合は紹介状を持参しましょう。



知っていますか！骨盤臓器脱 ~テフロンメッシュを用いた手術で治せます~

第一東和会病院
ウロギネコロジーセンター センター長 竹山 政美



骨盤臓器脱の手術についてのお話をさせていただきます。ウロギネコロジーセンターセンター長の竹山政美です。ウロギネコロジーセンターを2015年3月に開設し8年目に突入しており、現在計5名の医師で診療にあたっております。

骨盤臓器脱は、中高年女性の10%以上の方が経験される患者数の多い病気です。従来からご自身の膣壁や靭帯を用いた修復術が行われてきましたが、再発が多いことが問題でした。そこで、2000年頃からポリプロピレンという素材でできたメッシュを用いた再発の少ない経膣メッシュ手術 (TVM) が行われるようになり、世界的に広がりました。



PTFE mesh - ORIHIME -

欧米では、キット製品を用いたTVMでメッシュびらんや慢性疼痛を訴える患者さまが増えたため、あまり行われなくなりましたが、日本では、幸いエキスパートの術者だけが器具を自作して独自のTVM手術を行ってきたことにより、術式は改良され患者さまの状態に応じた手術となりました。手術ができる医療機関は限られていますが、大きな合併症もなく、現在も保険診療でこの手術が行われています。

そして、日本の優れたメーカーが炎症を起こすことが少ないテフロン製のメッシュを開発したことで、ますます安全にこの手術を行うことができるようになりました。この国産のメッシュの開発に、私もアドバイザーとして関わらせていただいております。

骨盤臓器脱に対するもう一つの再発しないメッシュ手術として、2014年に腹腔鏡下仙骨固定術 (LSC手術) が保険診療で行えるようになりました。術後1週間で普通の生活に戻れる優れた手術です。当科でもすでに1000例超の手術を行っています。

当初は若年の方に行っていましたが、現在では技術レベルが上がり、年齢制限をなくしました。二つの術式の長所と短所を表にまとめました。どちらの手術も入院期間8日、翌日から食事と歩行が可能となります。

骨盤臓器脱でお困りの方は、お気軽にご相談いただければ幸いです。

今後とも、宜しくお願いいたします。

骨盤臓器脱のメッシュ手術の選択

TVM手術

・年齢が76歳以上で性交渉があまりない方

長所
・手術時間が短い(30分-90分)
・再発が少ない

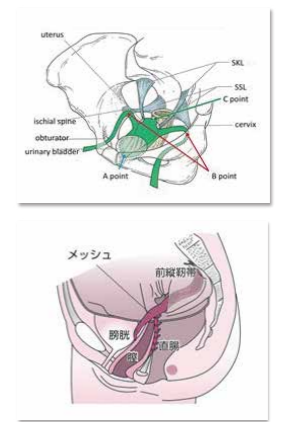
短所
・術後の性交痛が出現することがある
・約3ヶ月は比較的な安静が必要

腹腔鏡下仙骨固定術

・年齢が75歳以下の方あるいは性交渉のある方

長所
・再発が少ない 術後の痛みが少ない
・術後の性交痛の出現がほとんどない
・術後1週間で日常生活に戻る

短所
・手術時間が長い(2時間-3時間)
・肥満の方には手術が難しい



子宮頸がんワクチンについて

子宮頸がんワクチン (HPVワクチン) の積極的勧奨が2022年4月から再開されました。

現在、日本では子宮頸がんは増加しており、1年で約2800人が亡くなっています。若い世代 (20代~40代) で増加傾向にあります。

子宮頸がんの原因は、ヒトパピローマウイルス(HPV)というごくありふれたウイルスです。ほとんどの場合、性行為でHPVに感染します。しかし、多くの場合、ウイルスは自然に排出されますが、長く感染が続いた場合、がんへと進行することがあります。子宮頸がんの患者さまの90%以上でHPVがみつかります。

この感染を予防するのがワクチンです。一次予防としてワクチン接種、二次予防として子宮頸がん検診が有効です。まずは一次予防として、ワクチン接種を積極的に行いましょう。

公費対象

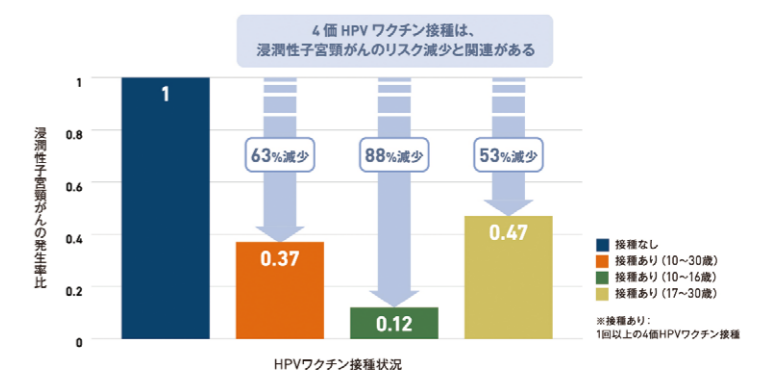
- 小学校6年生~高校1年生相当の女子
- 受けそびれた人への無料接種措置
平成9~17年度生の女性

当院での接種場所

- 婦人科
- 小児科

※予約制となっております。
一度お問い合わせください。

4価HPVワクチン接種と浸潤性子宮頸がん発生の関係



17歳になる前に接種した場合、浸潤性子宮頸がんになるリスクが88%低下

→ 若年での接種の方がより効果的である

発熱したら…まず発熱外来へ

発熱外来とは、下記の症状のある患者さまを対応する外来です。

当院では、新型コロナウイルス感染症の感染拡大防止のため、病院横に「発熱外来」を設置しております。予約制ではございませんので、待ち時間等が発生することはございますが、時間内にお越しいただいた患者さま全員に診察を受けていただけるように努めております。下記の症状のある方は、一旦発熱外来を受診していただくように案内しております。職員一同、感染拡大防止に努めております。ご協力の程、宜しくお願いいたします。

- 体温が37.5℃以上
- 過去2～3日の間に37.5℃以上の発熱があった
- 咳・痰が出る
- 喉が痛い
- 倦怠感がある
- におい・味がわかりにくい

対象外の方 ○無症状の方(濃厚接触者を含む)
○陰性証明のための検査



◀発熱外来テント



発熱外来▶

診察
受付時間

月～土 8:30～11:30

医療法人 東和会 理念

私たちは「愛」と「和」の精神を大切にします。そして患者さまの人権を尊重し、「地域のみなさまに信頼され、愛される病院」を目指します。



診療統計 月平均

項目	2022年 (4～7月)
新入院患者数	598
1日平均入院患者数	191.1
病床利用率	78.6
平均在院日数	9.7
1日平均外来患者数	783.8
救急搬送受入患者数	356.5
手術件数	372.3
全身麻酔件数	208.5
紹介件数	965.5
外来紹介患者件数	771.3
入院紹介患者件数	251.5
地域支援病院 逆紹介件数	484.5
地域支援病院 紹介件数	605.8



地域に愛される医療をめざして…

東和会グループ

<https://towakai-med.or.jp/>

院外広報誌 ぽかぽか陽気 2022年季刊第3号

発行日/ 2022年10月

発行者/ 医療法人 東和会 〒569-0081

大阪府高槻市宮野町2番17号

TEL:072-671-1008(代)

FAX:072-671-1030